

**HIWIN®**



## **Tavole rotanti**

**con Motore Coppia per Macchine Utensili**



### Robot Multi Asse

Pick and place / Assemblaggio / Packaging / Semiconduttori / Industria Elettro-Ottica / Industria Automotive / Industria cibaria

- Articulated robot
- Delta Robot
- SCARA robot
- Wafer Robot
- Pinze Elettriche
- Pinze Elettriche integrate
- Rotary Joint



### Assi lineari

Precisione / semiconduttori / Settore medicale / FPD

- KK, SK
- KS, KA
- KU, KE, KC



### Attrezzature mediche

Ospedali / Centri Riabilitativi

- Robotic Gait Training System
- Hygiene System
- Robotic Endoscope Holder



### Viti a Ricircolo di Sfere

Di precisione / Rullate

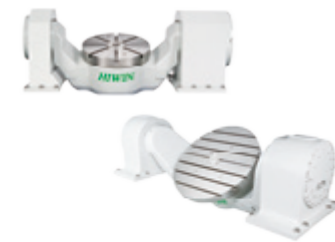
- Serie Super S
- Serie Super T
- Mini Roller
- Serie ad alto carico
- Ball Spline



### Guide Lineari

Automazione / Semiconduttori / Settore medicale

- HG, EG, WE, MG, CG
- QQH, QE, QW, QR
- RG, E2, PG, SE, RC



### Tavole Rotanti

Settore aerospaziale / Medicate / Industria Automotive / Macchine Utensili / Macchine industriali

- RAB-800
- RAB-500



### Cuscinetti

Macchine utensili / Robot

- Cuscinetti BSB
- Cuscinetti Lineari
- Supporti



### Azionamenti e servomotori

Semiconduttori / Macchine Packaging / SMT / Industria cibaria / LCD

- D1, D1-N, D2T
- Motori 50W - 2000W



### Motori Torque

Ispezione / Equipaggiamento test / Macchine utensili / Robot

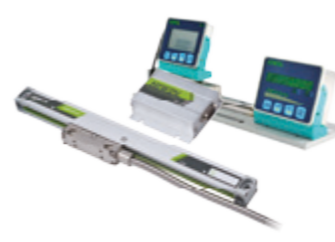
- Tavole Rotanti -TMS, TMY, TMN
- Serie TMRW



### Sistemi con Motori Lineari

Trasporto automatico / Applicazione AOI / Precisione / Semiconduttori

- Motore Lineare Iron-core
- Motore Lineare Coreless
- Motore Lineare Turbo LMT
- Motore servo Planare
- Piattaforma air bearing
- X-Y Stage
- Sistemi Gantry



### Sistemi di misura e posizionamento

Macchine da taglio / Macchine tradizionali / Macchine fresatrici

- Alta risoluzione
- Trasferimento di segnale
- Alta precisione
- Alta efficienza



## Tavole Rotanti con Motore Coppia per macchine utensili

### Tavole Rotanti con motore coppia per macchine utensili

HIWIN offre una vasta gamma di Tavole Rotanti con Motore Coppia per Macchine Utensili. I Motori Coppia HIWIN sono componenti per sistemi rotativi per la movimentazione di un carico all'interno di un sistema automatico. Sono inoltre progettati per l'installazione e il funzionamento in qualsiasi posizione.

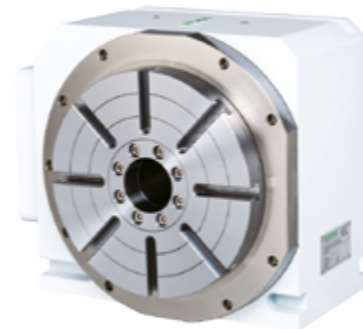
### Motori Coppia

I Motori Coppia sono motori diretti (direct drive): il carico viene montato direttamente sul motore senza la necessità di una trasmissione qualsiasi, garantendo pertanto una maggiore precisione e performance elevate. L'assenza di contatto tra statore e rotore conferisce al motore coppia HIWIN un'elevata vita utile e allunga gli intervalli di manutenzione. La compattezza e l'ottimo rapporto qualità-prezzo ne fanno la scelta preferenziale dei top player dell'automazione.

Grazie alla sua flessibilità e all'ampio range di coppie disponibili, questo motore trova largo impiego in tutti i settori dell'automazione: dal packaging all'assemblaggio, dal controllo qualità per arrivare ai centri di lavoro con i nostri motori raffreddati ad acqua.

- Adatta per diverse varietà di centri di lavoro a cinque assi**
- Design modulare**  
La struttura è semplice, con elevata affidabilità
- Facile Sostituzione**  
La tavola fornisce una varietà di applicazioni. Le dimensioni e il modello della tavola possono essere regolati in base alle esigenze del cliente.
- Elevata velocità**
- Elevata Rigidezza**
- Elevata accuratezza di posizionamento**
- Elevata produttività**  
Eccellenti performance dinamiche per aumentare l'efficienza
- Lunga durata**  
Struttura semplice, zero backlash, elevata stabilità.

## Tavola Rotante con Motore Coppia Verticale Serie RCV



### CARATTERISTICHE

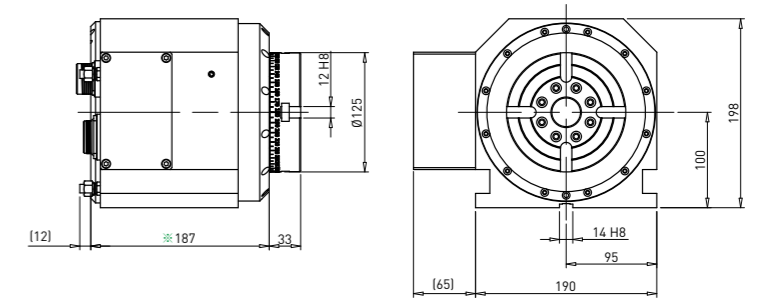
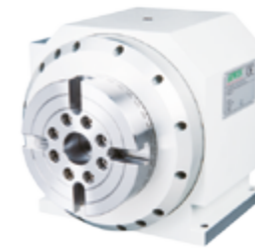
- Elevata accelerazione, coppia, precisione e zero backlash grazie al motore diretto.
- Elevata rigidità grazie al cuscinetto di supporto assiale-radiale
- Con potente sistema di bloccaggio integrato
- Ampiamente utilizzato come 4° asse nei centri di lavoro e in versione speciale come asse rotante nelle teste tiltanti dei mandrini porta fresa

### TAGLIE DISPONIBILI

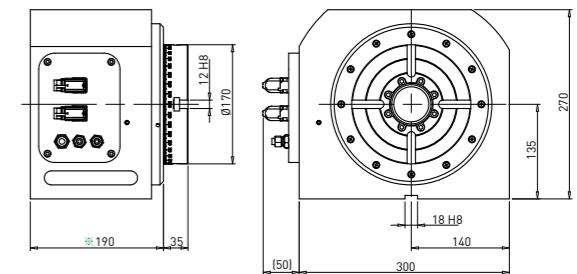
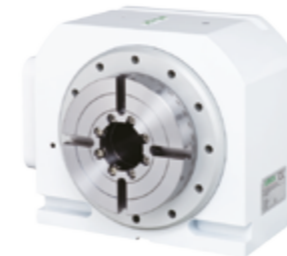
Spec / Modello	Unità	RCV-125	RCV-170	RCV-250	RCV-320
Diametro Tavola	mm	125	170	250	320
Altezza centrale	mm	100	135	160	220
Diametro del foro	mm	Ø30x26L	Ø60	Ø60	Ø60
Larghezza della scanalatura a T	mm	12H8	12H8	12H8	14H8
Motore coppia	-	TMRW15	TMRW45	TMRW47	TMRWA5
Max. Revolutions per Minute	r.p.m	400	200	140	90
*Coppia continua	N-m	31.3	106	148	430
Coppia di picco	N-m	59.4	203	280	810
Tipo di serraggio	-	Pneumatico (6 bar)			
Coppia di serraggio	N-m	100	300	600	1200
Peso netto	kg	30	95	150	320
Max Capacità di carico	kg	20	50	120	250

\* Con raffreddamento a liquido

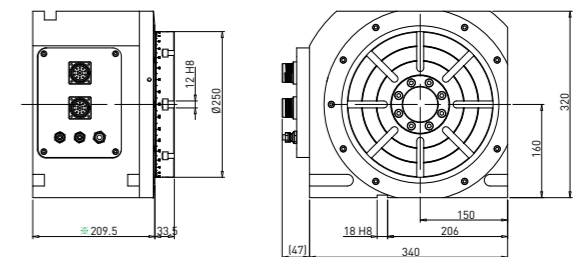
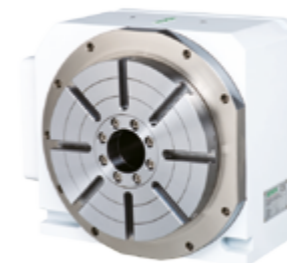
RCV-125



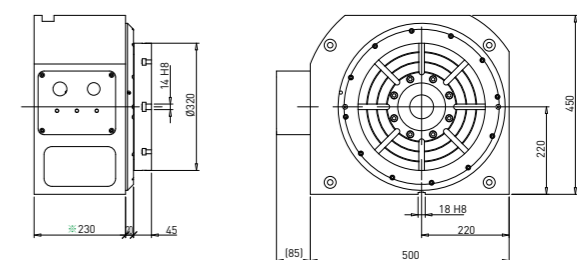
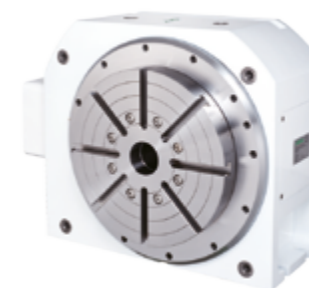
RCV-170



RCV-250



RCV-320



※ Product size varies from encoder selection.



# Tavola Rotante con Motore Coppia Tiltante Serie RAS



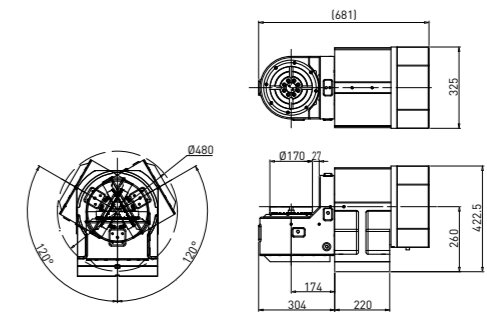
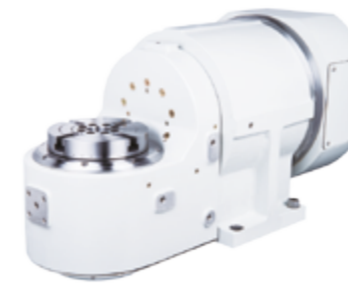
### CARATTERISTICHE

- Elevata accelerazione, coppia, precisione e zero backlas
- Azionamento diretto con motore coppia.
- Potente sistema di bloccaggio integrato
- Asse rotante/Asse inclinabile con foro di grande diametro, elevata rigidezza
- Cuscinetto di supporto assiale-radiale

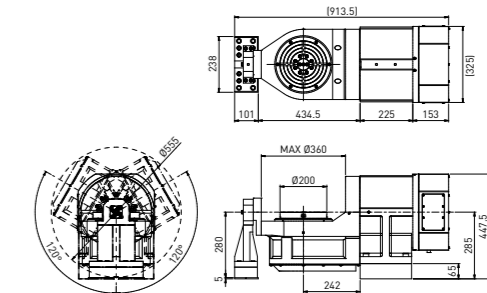
### TAGLIE DISPONIBILI

Spec / Modello	Unità	RAS-170	RAS-200	RAS-200-SP	RAS-250	RAS-320	RAS-650						
Diametro Tavola	mm	170	200		250	320	650						
Altezza centrale	mm	260	285		185	235	300						
Altezza della tavola	-	280	285		185	185	250						
Larghezza della scanalatura a T	mm	14H8	12H8				14H8						
Assi	-	Rotante Tiltante ± 120°	Rotante Tiltante ± 120°	Rotante Tiltante ± 120°	Rotante Tiltante ± 120°	Rotante Tiltante ± 120°	Rotante Tiltante ± 120°						
Motore coppia	-	TMRW23	TMRW4A	TMRW45	TMRW4A	TMRW43-SB	TMRW4A	TMRW73	TMRW77	TMRW4A	TMRWAL	TMRWA7	TMRWDF
Max Giri al minuto	r.p.m	300	100	200	100	2000	100	200	80	150	60	100	60
*Coppia Continua	N-m	35	205	106	205	27.9	205	145	335	205	1900	600	2000
Coppia di Picco	N-m	66.5	390	203	390	52.7	390	275	640	390	3360	1100	3600
Tipo di serraggio	-	Pneumatico (6 bar)											
Coppia di serraggio	N-m	300	840	300	840	300	840	600	1500	840	2400	2400	4200
Peso netto	kg	220		260			300		600			1300	
Max. Capacità di carico	kg	30		50			85		200			300	

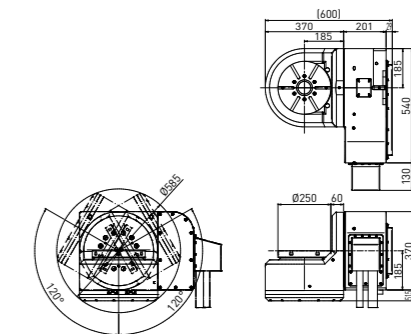
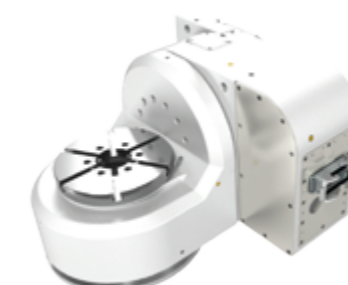
\* Con raffreddamento a liquido



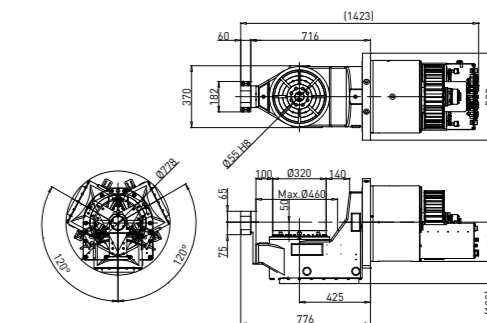
RAS-170



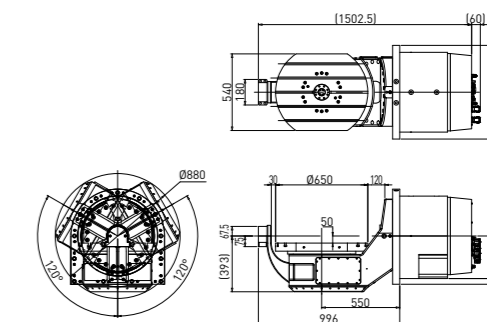
RAS-200 (RAS-200-SP)



RAS-250



RAS-320



RAS-650

# Tavola Rotante con Motore Coppia Tiltante

## Serie RAB



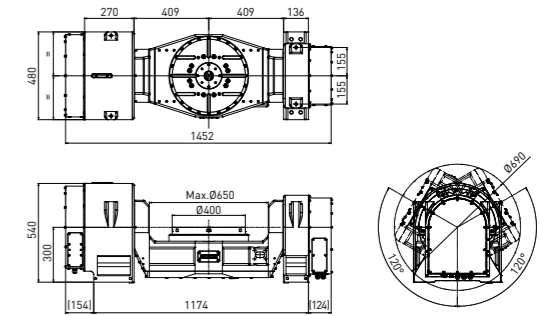
### CARATTERISTICHE

- Design meccanico rigido e simmetrico.
- Elevata accelerazione, elevata coppia, elevata precisione e motore a trasmissione diretta a gioco zero
- Potente sistema di bloccaggio integrato
- L'asse rotante utilizza un cuscinetto assiale ad alta rigidezza con foro di grande diametro.
- L'asse inclinabile utilizza un cuscinetto a rulli incrociati ad elevata precisione e rigidezza

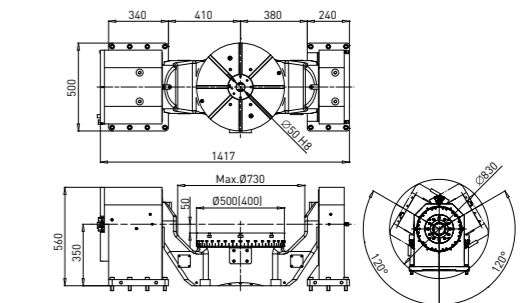
### TAGLIE DISPONIBILI

Spec / Modello	Unit	RAB-400		RAB-500		RAB-630		RAB-800	
Diametro Tavola	mm	400		500		630		800	
Altezza centrale	mm	300		350		325		325	
Altezza della tavola	-	300		300		225		225	
Larghezza della scanalatura a T	mm	14H8							
Assi	-	Rotante	Tiltante ± 120°	Rotante	Tiltante ± 120°	Rotante	Tiltante ± 120°	Rotante	Tiltante ± 120°
Motore coppia	-	TMRWA5	TMRWAA	TMRWA7	TMRWAF	TMRWA7	TMRWAF	TMRWDF	
Max Giri al minuto	r.p.m	90	60	100	60	100	60	90	60
*Coppia Continua	N-m	430	860	600	1290	600	1290*2	2000	2000*2
Coppia di Picco	N-m	810	1600	1100	2400	1100	2400*2	3600	3600*2
Tipo di serraggio	-	Pneumatico (6 bar)							
Coppia di serraggio	N-m	2400	3240	2400	2400*2	2400	2400*2	4200	4200*2
Peso netto	kg	750		1000		1500		2200	
Max. Capacità di carico	kg	300		500		850		1200	

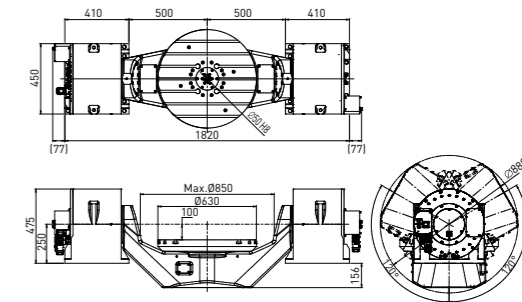
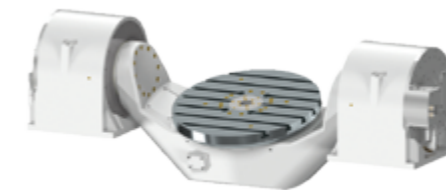
\* Con raffreddamento a liquido



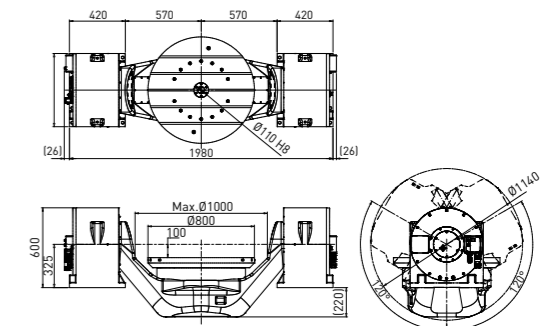
RAB-400



RAB-500

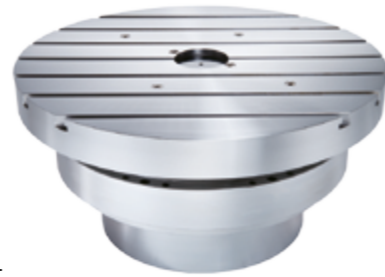


RAB-630



RAB-800

## Tavole Rotanti con Motore Coppia Orizzontali Serie RCH



### CARATTERISTICHE

- Elevata accelerazione, coppia, precisione e zero backlash grazie al motore diretto.
- Grande diametro del foro
- Cuscinetto assiale-radiale ad alta rigidità
- Con potente sistema di bloccaggio integrato

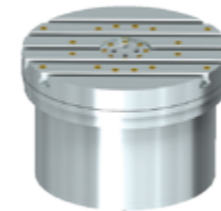
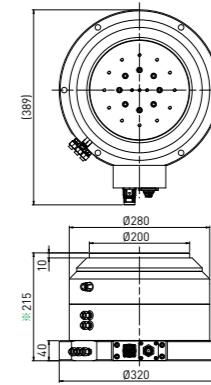
### TAGLIE DISPONIBILI

Spec / Modello	Unità	RCH-200-SP	RCH-200	RCH-400	RCH-600	RCH-800
Diametro Tavola	mm	200	200	400	600	800
Motore coppia	-	TMRW43-SB	TMRW43	TMRW7A	TMRWAF	TMRWDF
Max Giri al minuto	r.p.m	2000	300	130	100	90
*Coppia Continua	N-m	27.9	63.5	480	1290	2000
Coppia di Picco	N-m	52.7	120	910	2400	3600
Tipo di serraggio	-	Pneumatico (6 bar)		Pressione Idraulica (70 bar)		Pneumatico (6 bar)
Coppia di serraggio	N-m	500	500	2000	3200	4200
Peso netto	kg	85	85	190	430	750
Max. Capacità di carico	kg	50	50	500	850	1800

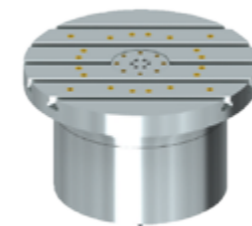
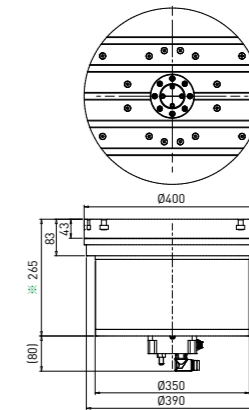
\* Con raffreddamento a liquido



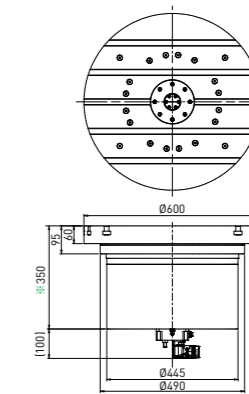
RCH-200



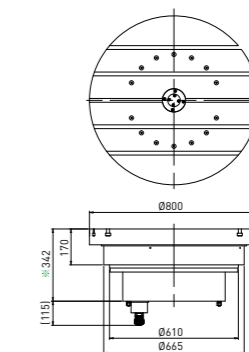
RCH-400



RCH-600

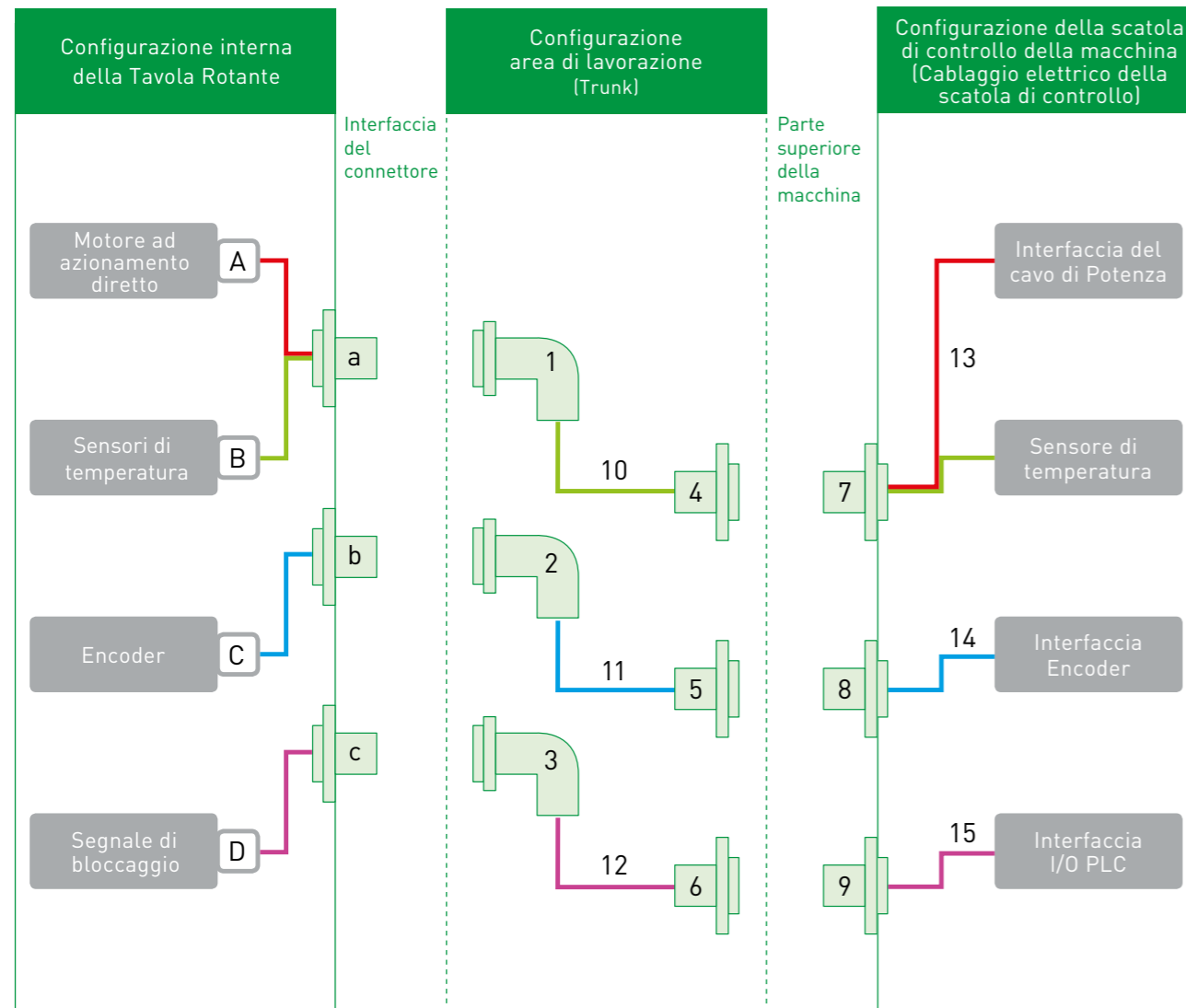


RCH-800



※ Product size varies from encoder selection.

## Tavola Rotante con Motore Coppia Tiltante



- ※ 1: La configurazione interna può differire nei diversi modelli
- ※ 2: Le linee tratteggiate possono essere omesse in base alle diverse tipologie di macchine
- ※ 3: 1 - 15 sono opzionali, si prega di fare riferimento alla tabella accessori {Tabella 1,2}.

## Tabella dei connettori per le Tavole Rotanti con Motore Coppia

Tabella 1: Connettori Tavole Rotanti

No.	Nome	Modello	Descrizione
(1) (2) (3)	Connettore di tipo militare	MS3106A-14S-2S 、 MS3106A-16S-1S MS3106A-20-29S 、 MS3106A-22-22S MS3106A-32-17S 、 MS3106A-22-23S	
	Connettore militare 90 gradi	MS3108A-14S-2S 、 MS3108A-16S-1S MS3108A-20-29S 、 MS3108A-22-22S MS3108A-32-17S 、 MS3108A-22-23S	
	Connettore Europeo	CSTA265FR01450001000 CSTA263FR42440001000 BSTA082FR06590235000 BSTA896FR0986202A000 ASTA046FR0187050A000	 Intercontec
(4) (5) (6)	Connettore di tipo militare	MS3106A-14S-2P 、 MS3106A-16S-1P MS3106A-20-29P 、 MS3106A-22-22P MS3106A-32-17P 、 MS3106A-22-23P	
(7) (8) (9)	Flangia del connettore militare	MS3102A-14S-2S 、 MS3102A-16S-1S MS3102A-20-29S 、 MS3102A-22-22S MS3102A-32-17S 、 MS3102A-22-23S	

① Cavo	-	② Connettore	③ Materiale Protettivo	-	④ Tipo	-	⑤ Lunghezza
PCT	-	M	N	-	9D	-	5

① Cavo	② Connettore	③ Materiale Protettivo	④ Tipo	⑤ Lunghezza
PC	Cavo Potenza	M	Tipo militare	3
PCT	Cavo di Potenza con sensore di temperatura	E	Modello Europeo	5
SC	Cavo segnale di bloccaggio	2	Cavo acciaio inox (NK206)	7
EC	Cavo segnale Encoder	0	Nessuno	9
ECT	Cavo potenza con sensore di temperatura			

※ Nota: Per selezionare i dettagli fare riferimento alla Tabella 2

### Tabella di selezione per le Tavole Rotanti con Motore Coppia

Tabella 2 : Tabella di Selezione Cavi

Item No.	Item	Modello	Schema
[10] [11] [12]	Giunzione dei cavi	□□□ -M □ -0D- □□	 Tipo: MS3106(Femmina) → MS3106(Maschio)
		□□□ -M □ -9D- □□	 Tipo: MS3106(Femmina) → MS3106(Maschio)
		□□□ -E □ -0D- □□	 Tipo: Europe connector(Femmina) → MS3106(Maschio)
[13] [14] [15]	Cablaggio del quadro elettrico	□□□ -M □ -0S- □□	 Tipo: MS3102(Femmina) → Cablaggio discreto (cavo Europeo isolato)
		□□□ -M □ -0S- □□	 Tipo: MS3106(Femmina) → Cablaggio discreto (cavo Europeo isolato)
		□□□ -M □ -9S- □□	 Tipo: MS3108(Femmina) → Cablaggio discreto (cavo Europeo isolato)
		□□□ -E □ -9S- □□	 Tipo: Europe connector(Femmina) → Cablaggio discreto (cavo Europeo isolato)

※ Nota1: Viene fornito un pezzo di connettore del cavo che include cavo potenza, cavo encoder, segnale di bloccaggio e tubo pneumatico.  
 ※ Nota2: Cavo di segnale encoder HEIDENHAIN opzionale.

### Tabella di selezione per le Tavole Rotanti con Motore Coppia

Tabella 3 : Selezione Azionamento per Tavole Rotanti

Drive	Serie	Serie RCV	Serie RAS	Serie RAB	Serie RCH
FANUC		■ + ⊙	■ + ⊙	■ + ⊙	■ + ⊙
MITSUBISHI		○	○	○	○
SIEMENS		○	○	○	○
HEIDENHAIN		○	○	○	○
NUM		○	○	○	○
Syntec		○	▲	▲	○
Lynuc		○	○	○	○
Huazhong CNC		○	○	○	○
GSK		○	○	○	○

※ Note: ○ Significa che l'azionamento supporta la comunicazione della tavola rotante.  
 ▲ Significa che è parzialmente supportata, per maggiori informazioni contatta HIWIN.  
 ■ Indica che è necessario richiedere di applicare i parametri del motore dal fornitore originale dell'azionamento  
 ⊙ Indica che è necessario richiedere di applicare la funzione di rilevamento del polo motore dal fornitore originale dell'azionamento.

Tabella 4 : Selezione Encoder per Tavole Rotanti

Encoder	Serie	Serie RCV	Serie RAS	Serie RAB	Serie RCH
HEIDENHAIN		○	○	○	○
RENISHAW		○	-	-	○
NIKON		○	-	-	○

※ Nota: per l'accuratezza e la ripetibilità dell'encoder, consultare i dati tecnici del fornitore dell'encoder.  
 ○ Indica che la serie di tavole rotanti può essere compatibile con questo produttore di encoder.  
 - Indica che la serie di tavole rotanti non è compatibile con questo produttore di encoder.





Tabella 5 : Selezione Azionamento per Encoder

Azionamento	Encoder	HEIDENHAIN	RENISHAW	NIKON
FANUC		○	○	X
MITSUBISHI		○	○	X
SIEMENS		○	○	X
HEIDENHAIN		○	X	X
NUM		○	○	X
Syntec		X	○	○
Lynuc		○	○	X
Huazhong CNC		○	○	X
GSK		○	X	X

※ Note: ○ Indica che l'azionamento è compatibile con l'encoder.  
 X Indica che l'azionamento non è compatibile con l'encoder.



Modulo di richiesta per le Tavole Rotanti con Motore Coppia

Product				
Modello	<input type="checkbox"/> RCV	<input type="checkbox"/> RAS	<input type="checkbox"/> RAB	<input type="checkbox"/> RCH
Diametro Tavola	<input type="checkbox"/> 125 mm <input type="checkbox"/> 170 mm <input type="checkbox"/> 250 mm <input type="checkbox"/> 320 mm <input type="checkbox"/> Others _____ mm	<input type="checkbox"/> 170 mm <input type="checkbox"/> 200 mm <input type="checkbox"/> 250 mm <input type="checkbox"/> 320 mm <input type="checkbox"/> 650 mm <input type="checkbox"/> Others _____ mm	<input type="checkbox"/> 400 mm <input type="checkbox"/> 500 mm <input type="checkbox"/> 630 mm <input type="checkbox"/> 800 mm <input type="checkbox"/> Others _____ mm	<input type="checkbox"/> 200 mm <input type="checkbox"/> 400 mm <input type="checkbox"/> 600 mm <input type="checkbox"/> 800 mm <input type="checkbox"/> Others _____ mm
Encoder ※1	<input type="checkbox"/> HEIDENHAIN <input type="checkbox"/> RENISHAW <input type="checkbox"/> NIKON	<input type="checkbox"/> HEIDENHAIN <input type="checkbox"/> RENISHAW	<input type="checkbox"/> HEIDENHAIN <input type="checkbox"/> RENISHAW	<input type="checkbox"/> HEIDENHAIN <input type="checkbox"/> RENISHAW <input type="checkbox"/> NIKON
Precisione di indicizzazione	<input type="checkbox"/> ± 2.5" <input type="checkbox"/> ± 5" <input type="checkbox"/> ± 15"	<input type="checkbox"/> ± 2.5" <input type="checkbox"/> ± 5" <input type="checkbox"/> ± 15"	<input type="checkbox"/> ± 2.5" <input type="checkbox"/> ± 5" <input type="checkbox"/> ± 15"	<input type="checkbox"/> ± 2.5" <input type="checkbox"/> ± 5" <input type="checkbox"/> ± 15"
Azionamento ※2	<input type="checkbox"/> HEIDENHAIN <input type="checkbox"/> SIEMENS <input type="checkbox"/> MITSUBISHI <input type="checkbox"/> FANUC <input type="checkbox"/> Altro _____	<input type="checkbox"/> HEIDENHAIN <input type="checkbox"/> SIEMENS <input type="checkbox"/> MITSUBISHI <input type="checkbox"/> FANUC <input type="checkbox"/> Altro _____	<input type="checkbox"/> HEIDENHAIN <input type="checkbox"/> SIEMENS <input type="checkbox"/> MITSUBISHI <input type="checkbox"/> FANUC <input type="checkbox"/> Altro _____	<input type="checkbox"/> HEIDENHAIN <input type="checkbox"/> SIEMENS <input type="checkbox"/> MITSUBISHI <input type="checkbox"/> FANUC <input type="checkbox"/> Altro _____
Opzione	<input type="checkbox"/> Contropunta <input type="checkbox"/> Regolatore di Accelerazione <input type="checkbox"/> Cavo Potenza _____ m ※3 <input type="checkbox"/> Cavo Encoder _____ m ※3 <input type="checkbox"/> Nessuna	<input type="checkbox"/> Regolatore di Accelerazione <input type="checkbox"/> Cavo Potenza _____ m ※3 <input type="checkbox"/> Cavo Encoder _____ m ※3 <input type="checkbox"/> Nessuna	<input type="checkbox"/> Regolatore di Accelerazione <input type="checkbox"/> Cavo Potenza _____ m ※3 <input type="checkbox"/> Cavo Encoder _____ m ※3 <input type="checkbox"/> Nessuna	<input type="checkbox"/> Regolatore di Accelerazione <input type="checkbox"/> Cavo Potenza _____ m ※3 <input type="checkbox"/> Cavo Encoder _____ m ※3 <input type="checkbox"/> Nessuna
Stato di Lavorazione	<input type="checkbox"/> Lavorazione simultanea <input type="checkbox"/> Indicizzazione <input type="checkbox"/> Altro _____	<input type="checkbox"/> Lavorazione simultanea <input type="checkbox"/> Indicizzazione <input type="checkbox"/> Altro _____	<input type="checkbox"/> Lavorazione simultanea <input type="checkbox"/> Indicizzazione <input type="checkbox"/> Altro _____	<input type="checkbox"/> Lavorazione simultanea <input type="checkbox"/> Indicizzazione <input type="checkbox"/> Altro _____
Altre condizioni	(1) Velocità _____ (2) Coppia _____ (3) Classe IP _____ (4) Altri brand utilizzati _____			

※ 1: Per selezionare l'encoder del Motore Coppia della tavola rotante, per favore vedere la tabella 4,5.  
 ※ 2: Per selezionare l'azionamento per la tavola rotante con motore coppia, per favore vedere la tabella 3,5.  
 ※ 3: La lunghezza del cavo può essere a scelta tra 3,5,7,9 metri.

Note

---

---

---

---

---

---

---

---

---

---

---

---

---

---

---

---

---

---

---

---

---

---

---

---

---

---

---

---

---

---

---





Guide Lineari



Viti a ricircolo di sfere



Sistemi con Motori Lineari



Assi Lineari



Tavole Rotanti



Robot



Motore lineare  
Componenti



Tavole rotanti



Azionamenti e Servomotori

# HIWIN®

## Taiwan

### HIWIN Technologies Corp.

No. 7, Jingke Road  
Taichung Precision Machinery Park  
Taichung 40852, Taiwan  
Phone +886-4-2359-4510  
Fax +886-4-2359-4420  
business@hiwin.tw  
www.hiwin.tw

## Taiwan

### HIWIN Mikrosystem Corp.

No. 6, Jingke Central Road  
Taichung Precision Machinery Park  
Taichung 40852, Taiwan  
Phone +886-4-2355-0110  
Fax +886-4-2355-0123  
business@hiwinmikro.tw  
www.hiwinmikro.tw

## Italia

### HIWIN Srl

Via Pitagora 4  
20861 Brugherio (MB)  
Phone +39 039 287 61 68  
Fax +39 039 287 43 73  
info@hiwin.it  
www.hiwin.it

## Subsidiaries & R&D Centers

### Germany

HIWIN GmbH  
Brücklesbünd 2  
D-77654 Offenburg  
Phone +49 (0) 7 81 9 32 78 - 0  
Fax +49 (0) 7 81 9 32 78 - 90  
info@hiwin.de  
www.hiwin.de

### Francia

HIWIN France s.a.r.l.  
20 Rue du Vieux Bourg  
F-61370 Echauffour  
Phone +33 (2) 33 34 11 15  
Fax +33 (2) 33 34 73 79  
info@hiwin.fr  
www.hiwin.fr

### Polonia

HIWIN GmbH  
ul. Puławska 405a  
PL-02-801 Warszawa  
Phone +48 22 544 07 07  
Fax +48 22 544 07 08  
info@hiwin.pl  
www.hiwin.pl

### Svizzera

HIWIN Schweiz GmbH  
Eichwiesstrasse 20  
CH-8645 Jona  
Phone +41 (0) 55 225 00 25  
Fax +41 (0) 55 225 00 20  
info@hiwin.ch  
www.hiwin.ch

### Slovacchia

HIWIN s.r.o., o.z.z.o.  
Mládežnícka 2101  
SK-01701 Považská Bystrica  
Phone +421 424 43 47 77  
Fax +421 424 26 23 06  
info@hiwin.sk  
www.hiwin.sk

### Repubblica Ceca

HIWIN s.r.o.  
Medkova 888/11  
CZ-62700 BRNO  
Phone +42 05 48 528 238  
Fax +42 05 48 220 223  
info@hiwin.cz  
www.hiwin.cz

### Paesi Bassi

HIWIN GmbH  
info@hiwin.nl  
www.hiwin.nl

### Austria

HIWIN GmbH  
info@hiwin.at  
www.hiwin.at

### Slovenia

HIWIN GmbH  
info@hiwin.si  
www.hiwin.si

### Ungheria

HIWIN GmbH  
info@hiwin.hu  
www.hiwin.hu

### Cina

HIWIN Corp.  
www.hiwin.cn

### Giappone

HIWIN Corp.  
mail@hiwin.co.jp  
www.hiwin.co.jp

### USA

HIWIN Corp.  
info@hiwin.com  
www.hiwin.com

### Corea

HIWIN Corp.  
www.hiwin.kr

### Singapore

HIWIN Corp.  
www.hiwin.sg